

令和 6 年度

業 務 委 託 設 計 書

岩手中部水道企業団

課 長	課長補佐	係 長	設計者	精算者					
着 手 完 成	期 日	自 年 月 日 自 年 月 日 至 令和 7 年 3 月 20 日 至 年 月 日				摘 要	単 独 上段：当初設計 下段：変更設計		
業 務 日 数		日					歩 掛 適 用 : 令和06年10月下水道歩掛 基礎単価適用 : 令和06年11月01日付 公共 機械損料適用 : 令和06年10月01日付 公共機械損料 工 種 区 分 : 諸経費一律 施工地域区分 :		
番 号		第 号				要	冬期労務補正 : %		
履 行 場 所		岩手中部浄水場地内							
業 務 名	岩手中部浄水場排水池外清掃業務委託								
設 計 金 額	金 円也								
委 託 概 要	別紙のとおり								

総 括 表

費 目 ・ 工 種 ・ 種 別 ・ 細 目	数 量	単 位	単 価	金 額	明細単価番号	基 準
業務費	1	式			H00100	
業務委託料	1	式			H00200	
諸経費一律01	1	式			K0001	
合計					Q00001	

業 務 委 託 料 内 訳 書

費 目 ・ 工 種 ・ 種 別 ・ 細 目	数 量	単 位	単 価	金 額	明細単価番号	基 準
諸経費一律01	1	式			K0001	
直接業務費	1	式			P10000	
高圧吸引車損費	4.5	台			L0001	
高圧洗浄車損費	4.5	台			L0002	
トラッククレーン車損費	7	台			L0003	
作業費		人			L0004	
現場管理費	1	式			L0005	
一般管理費	1	式			L0006	
材料・消耗品費	1	式			L0007	
諸経費	1	式			L0008	
諸経費	1	式			Q90000	
業務価格	1	式			H00400	

業 務 委 託 料 内 訳 書

費 目 ・ 工 種 ・ 種 別 ・ 細 目	数 量	単 位	単 価	金 額	明細単価番号	基 準
消費税等相当額	1	式			Q00401	
合計					Q00402	

岩手中部浄水場排水池外清掃業務委託

仕様書

1. 適用範囲

- (1) この仕様書は、岩手中部浄水場排水池外清掃業務委託（以下「業務」という。）に適用する。
- (2) 仕様書及び設計図書に疑義が生じた場合は、委託者及び受託者との協議により決定する。

2. 目的

この業務は、排水池・排水池上澄水槽の清掃を行い、良好な機能維持を図ることを目的とする。

3. 基本事項

この業務は、契約書及び仕様書等に基づき行う。

また、業務受託者（以下「受託者」という。）の施行要領については次のとおりとする。

- (1) 業務内容を十分に把握するとともに、現地の状況について十分な調査を行い、業務の施行計画を策定すること。
- (2) 資格を必要とする作業は、それぞれの資格を有する者が施行こと。
- (3) 既設構造物を汚染又は損害を与えた場合は、受託者の責任で復旧すること。
- (4) 業務により発生する廃棄物等は、受託者において適切に処理すること。
- (5) 槽内において使用する器具類は消毒、又は清潔であるものを使用すること。
- (6) 本業務の作業時間は、原則として平日の午前9時00分から午後5時00分までとする。ただし、12時00分から13時00分までは休憩時間とする。なお、緊急作業及び本業務を実行するために必要な作業がある場合は、この限りではない。
- (7) 本業務を施行するにあたっては、水道法等関係する法令を遵守すること。

4. 業務内容

- (1) 排水池清掃 10.0 m × 11.0 m × 4.6 m × 2 池
- (2) 排水池上澄水槽清掃 3.0 m × 10.0 m × 5.2 m × 2 池
- (3) 回収汚泥処分

回収した汚泥（アンスラサイト）はフレコンバックへ回収のこと。（処分については別途発注とする。）

5. 提出書類

・ 着手時

- (1) 委託業務工程表届
- (2) 主任技術者選定通知書
- (3) 業務計画書
- (4) 連絡体制表
- (5) 安全管理体制
- (7) 収集運搬車両一覧（過積載とならない重量をそれぞれの車両に対して明記すること）
- (8) 廃棄物の処理及び清掃に関する法律第14条第1項に規定する汚泥の収集運搬業許可の写し
- (9) その他、委託者が必要と認める書類

・ 完了時

- (1) 委託業務完了届
- (2) 作業報告書（回収汚泥量を記載すること）
- (3) 作業写真（作業前・作業中・作業後を含む必要と思われるもの）

6. 作業車両

- (1) 車両寸法 浄水場の運行経路を、安全に走行可能な車両寸法であること。
- (2) 積載重量 過積載とならないよう十分注意すること。
- (3) 臭気対策 万一の漏洩に備え、吸着剤及び消臭剤等を準備しておくこと。

7. 収集運搬時の措置

- (1) 積込み及び排出作業は監督員の立会いの下で行うこと。
- (2) 収集及び排出に使用するホースは、清潔なものを使用すること。
- (3) 収集運搬に際して、汚泥漏洩防止対策を講じること。

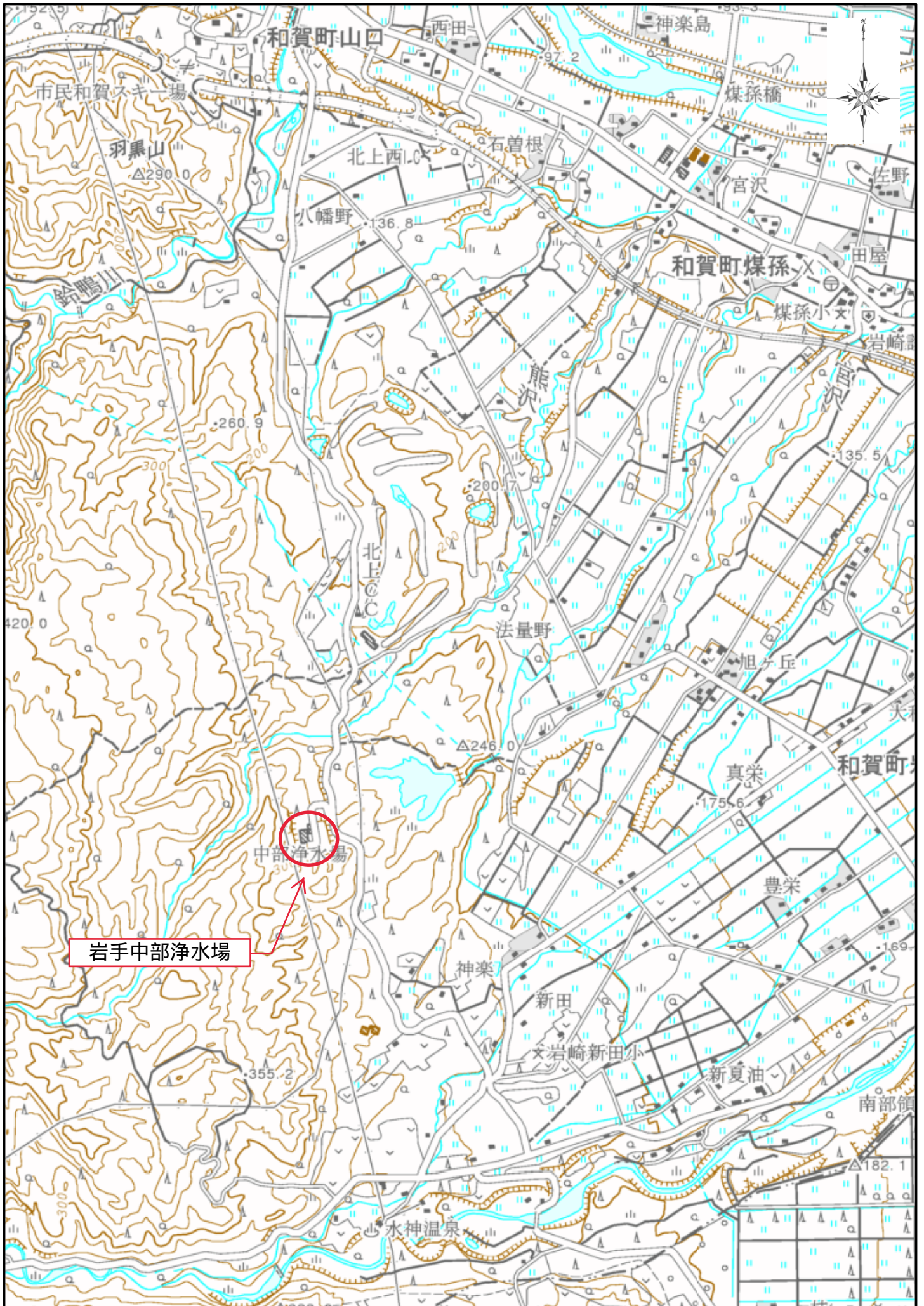
8. 緊急時の体制、対応

- (1) 委託者は、自然災害及び事故発生時等緊急事態の際に受託者の指示、要請に対応するための緊急体制を確立しておかなければならない。また、事故が発生した際には速やかに応急措置を講じ、直ちに委託者へ報告すること。

9. その他

- (1) 契約書及び仕様書等に明示されていない事項があるとき、または、記載のない事項であっても業務完了のために当然行うべき事項があるとき、並びに双方符号しない事項がある場合は、業務担当者と協議を行い、その指示を受けて実施すること。
- (2) 契約書及び仕様書等に疑義が生じた場合は、委託者及び受託者との協議により決定する。

岩手中部浄水場排水池外清掃業務委託

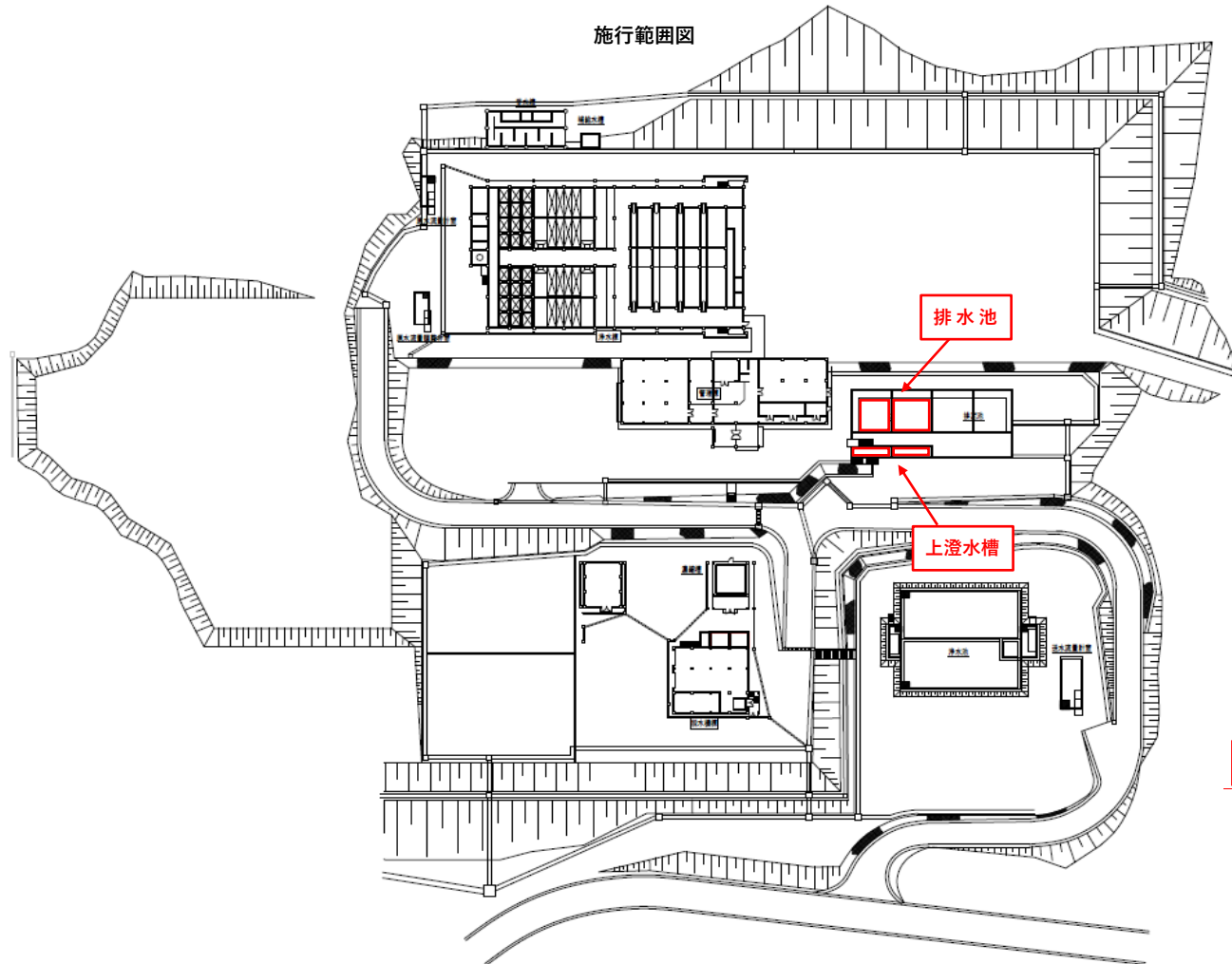


位置図

0 250 500 750 1000 m

1:25000

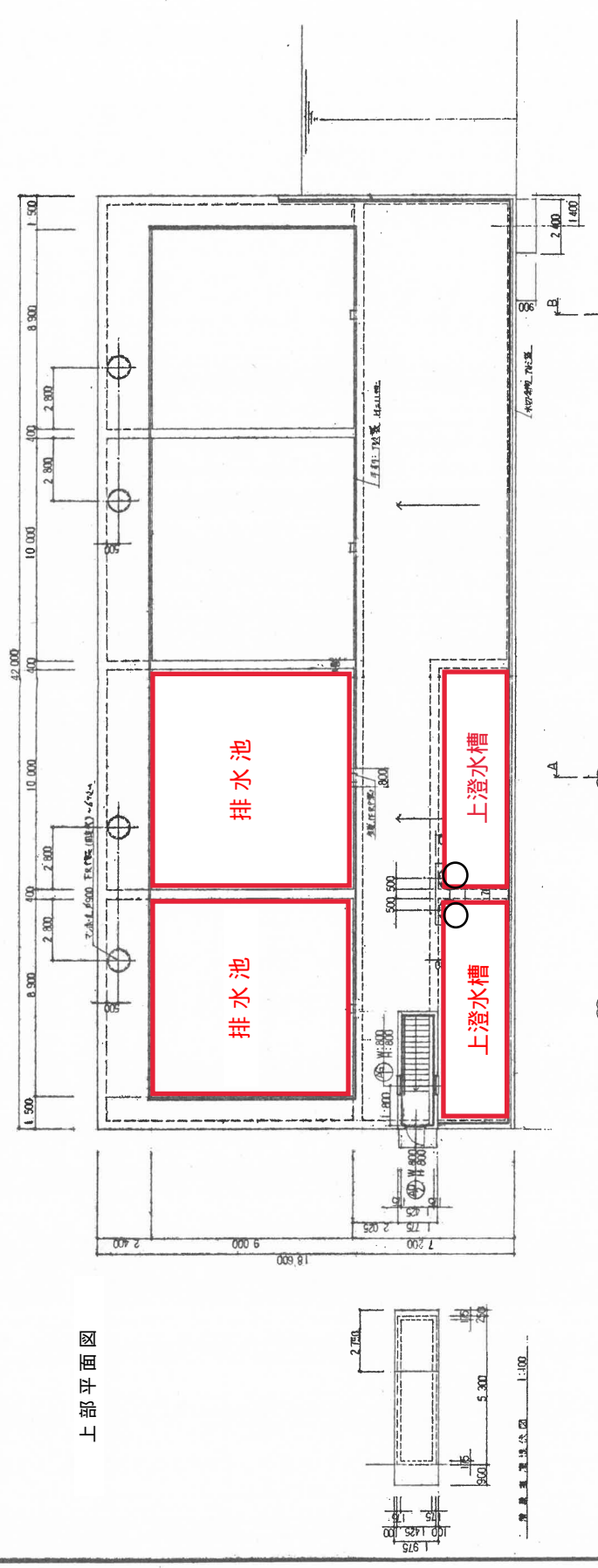
施行範囲図



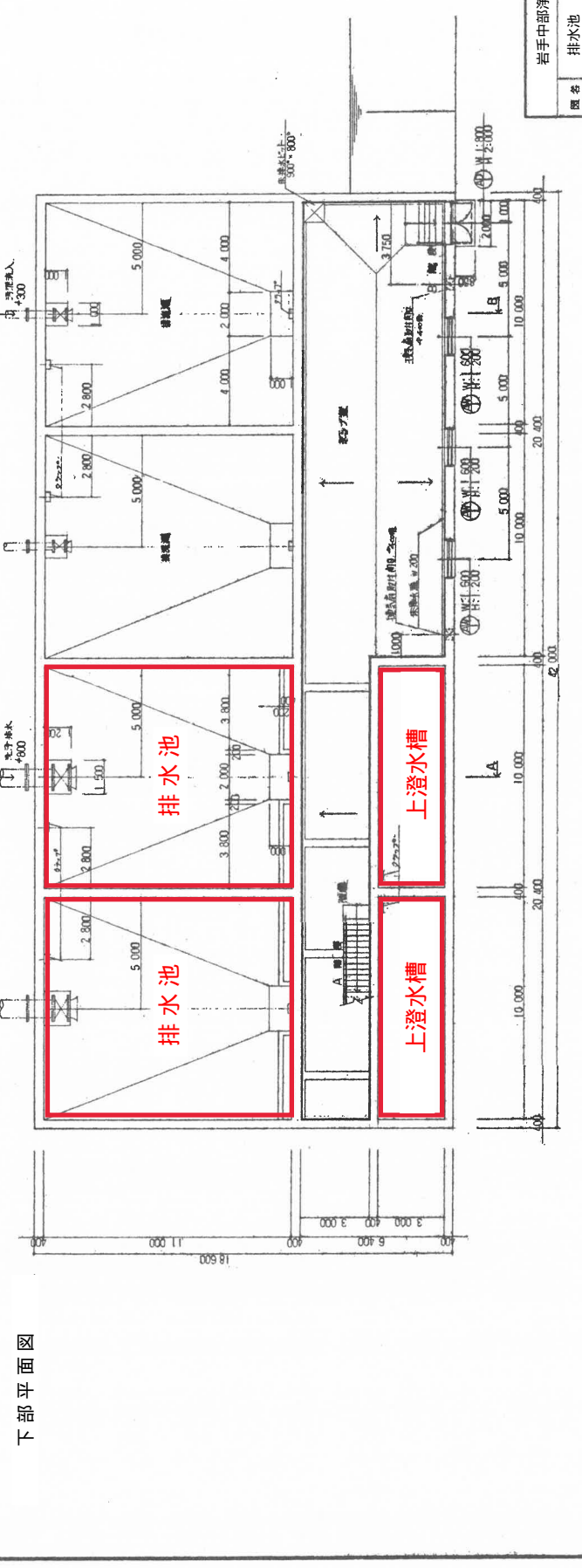
部は今回施行範囲を示す。

令和6年度 委託番号 号			
岩手中部浄水場排水池外清掃業務委託			
位置図			
縮尺	フリー	図番	1/1
設計		写図	
岩手中部水道企業団			

上部平面図

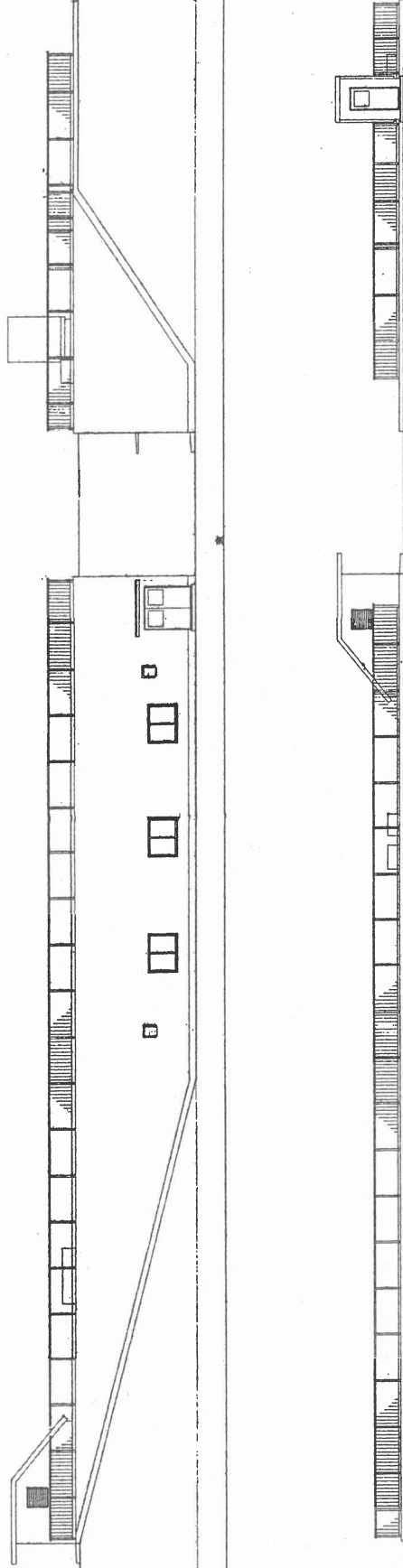


下部平面図

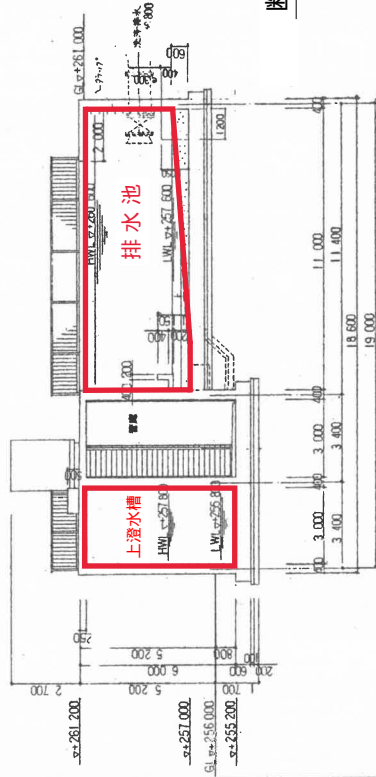


岩手中部浄水場排水池外清掃業務委託	
図名	排水池 上澄水槽 平面図
図号	第 1 号
縮尺	フリー
製図年月日	

立面図



断面図



岩手中部浄水場排水池外清掃業務委託			
図名	排水池	立面図	断面図
縮尺	フリー	製図年月日	